

Début du camp de jour:
lundi 30 juin 2025

Camp de jour fermé le
mardi 1^{er} juillet

Dernière journée du
camp: Vendredi 22
août

2025

GUIDE DU PARENT

Ce document contient plusieurs informations essentielles qui vous permettront de passer un été des plus agréables !

INSCRIPTION

1- Inscription en ligne via

Vous pouvez accéder à la plateforme d'inscription via notre site Web :

www.youhou.zone

- Sélectionnez votre camp/ville
- Cliquez sur : Inscription, calendrier et tarifs
- Faites votre sélection de semaines et d'activités et suivez les instructions de la plateforme Qidigo.

2- Par téléphone 514 931-6850

Politique d'annulation

Si vous désirez apporter des changements, faire une annulation ou obtenir un remboursement, veuillez vous référer au formulaire disponible au youhou.zone sous l'onglet «Politique de remboursement».

Carte
Accès
Longueuil
obligatoire

Début des inscriptions:
29 avril à
18 h 30 pour les résidents de
Greenfield Park seulement.

Inscriptions ouvertes aux
résidents des autres
arrondissements et secteurs de
la Ville de Longueuil le 20 mai.

HORAIRE

Service de garde (matin)
7 h à 9 h

Camp de jour
9 h à 16 h

Service de garde (soir)
16 h à 18 h



ARRIVÉE ET DÉPART

Arrivée et départ pour le séjour d'animation régulier:

Arrivée : Beau temps, mauvais temps, le lieu d'arrivée et de départ sera le même tout au long de l'été.

L'entrée se fera par l'entrée principale du centre sur la rue Parklane. Une affiche indiquant « Entrée des enfants » avec nos logos et couleurs sera également placée près de la porte afin de vous aider à vous orienter.

Départ : À la fin de la journée, vous pourrez venir récupérer votre enfant au même endroit que vous l'aurez déposé le matin. Une table d'accueil sera installée et des membres de notre équipe y seront pour vous accueillir et vous amener votre enfant.

IMPORTANT : Entre 15 h 30 et 16 h, il est possible que nos groupes soient à l'extérieur, dans la cour d'école, ou en déplacement. Si vous arrivez quelques minutes avant la fin de la journée et que vous croisez le groupe de votre enfant, nous vous demandons tout de même d'attendre qu'il soit 16 h et de passer par la table à l'entrée afin de le récupérer.

Si vous devez passer chercher votre enfant plus tôt, veuillez s'il vous plaît en informer notre équipe à l'avance.



N'oubliez pas que vous, ainsi que les personnes autorisées à venir chercher votre enfant, doivent connaître le mot de passe créé lors de l'inscription.

pep
TON JEVI

LE CELLULAIRE COMME OUTIL DE TRAVAIL

Cette année, les camps Youhou! de la Ville de Longueuil prennent un virage numérique. Les listes de présences seront disponibles sur les téléphones cellulaires de nos employés. Il est donc normal que vous aperceviez certains animateurs sur leur téléphone durant les heures de travail.

L'utilisation de celui-ci reste strictement professionnelle. Dans le cas contraire, des avis disciplinaires pourraient être appliqués.



CAMP DE JOUR
MUNICIPAL
CONFORME 2025

DANS MON SAC



Voici ce qu'on doit retrouver tous les jours dans le sac à dos et qui doit être **IDENTIFIÉ** au nom de l'enfant :

- **Casquette ou chapeau;**
- **Maillot de bain;**
- **Casque de bain (non-obligatoire);**
- Crème solaire (de préférence en vaporisateur);
- Serviette de plage;
- Boîte à lunch identifiée (comprenant lunch **froid**, 2 collations **santé**);
- Souliers de course (obligatoire en tout temps, pas de sandales);
- **Une gourde personnelle** (avec le nom inscrit);
- Désinfectant pour les mains *optionnel*.

Objet personnel
INTERDIT
Ex. : Gadgets électroniques,
bijoux, jouets.

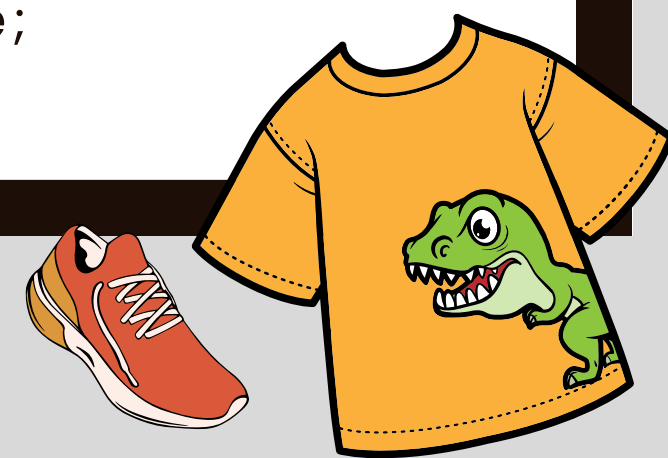
N.B : Nous prenons pour acquis que les enfants ont été crémés (crème solaire) le matin à la maison, avant la journée de camp.

CODE DE VIE



CODE VESTIMENTAIRE

- Vêtements de sport (éviter jupe/robe);
- Souliers de course;
- Chapeau, casquette;
- Éviter les bijoux.



BAIGNADE

Des animateurs.trices font la surveillance des postes déterminés par l'équipe de coordination du Camp Youhou!. Ils ont donc un contact visuel en tout temps avec les enfants lors de la baignade.

Les enfants iront à la piscine ou aux jeux d'eau au moins deux jours par semaine, mais pourraient s'y rendre à tous les jours en fonction de la disponibilité et de la météo.

Il est donc important que votre enfant amène son maillot de bain, sa serviette et ses sandales **à tous les jours**.

OBJETS PERDUS



- Les objets perdus seront rassemblés sur une table prévue à cet effet. Veuillez vous informer de son emplacement et y jeter un coup d'œil régulièrement.
- Les items non récupérés seront envoyés à un centre de partage à la fin de l'été.

ALLERGIES



Le Camp Youhou! soutient la protection des enfants atteints d'allergies de toutes sortes. Pour cette raison, nous vous demandons d'éviter de mettre dans la boîte à lunch les aliments contenant les ingrédients suivants :

- Arachides;
- Noix;
- Fruits de mer.

Nous vous demandons d'informer l'équipe de coordination ainsi que les animateurs.trices si votre enfant est atteint d'une allergie quelconque.

De plus, l'enfant atteint d'une allergie devra avoir EN TOUT TEMPS un auto-injecteur d'épinéphrine sur lui dans un sac ventral.

ADMINISTRATION DES MÉDICAMENTS

Nous vous demandons d'informer l'équipe de coordination si votre enfant doit prendre des médicaments pendant les heures de camp de jour. Un **formulaire d'administration des médicaments** devra être rempli et remis à un coordonnateur.

Nous vous demandons également de fournir un contenant identifié dans lequel **SEULEMENT** le nombre de médicaments prévus pour une journée d'animation y sera inséré.

Il est de la responsabilité du parent de transmettre aux animateurs.trices la posologie à appliquer.



BLESSURE



NOS ÉQUIPES D'ANIMATION ONT SUIVI LES FORMATIONS EN PREMIERS SOINS AFIN DE POUVOIR INTERVENIR RAPIDEMENT ET ADÉQUATEMENT

SAVIEZ-VOUS QUE ?

TOUS NOS ANIMATEURS SONT FORMÉS D'AFÉA, UNE FORMATION DE CAMP DE JOUR RECONNUE PARTOUT À TRAVERS LE QUÉBEC EN PLUS DE PLUSIEURS AUTRES HEURES DE FORMATION AFIN DE LES PRÉPARER À ANIMER TOUT L'ÉTÉ.

Voici les étapes auxquelles devront se soumettre les animateurs et les animatrices en cas de blessure :

- Évaluer l'état de l'enfant et l'état des lieux.
- Avertir un autre animateur ou animatrice et un membre de la coordination.
- Administrer les premiers soins (selon les compétences acquises) avec une protection individuelle (un masque et des gants).
- Loger un appel : si la blessure est majeure, un appel téléphonique aux parents ou à la personne responsable de l'enfant sera fait. De plus, un transport en ambulance peut être une mesure d'urgence prise.
- Remplir un rapport d'accident avec le plus de détails possibles et le remettre à un membre de l'équipe de coordination.

Il est primordial de laisser dans le dossier de votre enfant plusieurs numéros de téléphone qui nous aideront à joindre un proche en cas d'urgence. Les animateurs et les animatrices sont formés en premiers soins et en réanimation cardiaque.

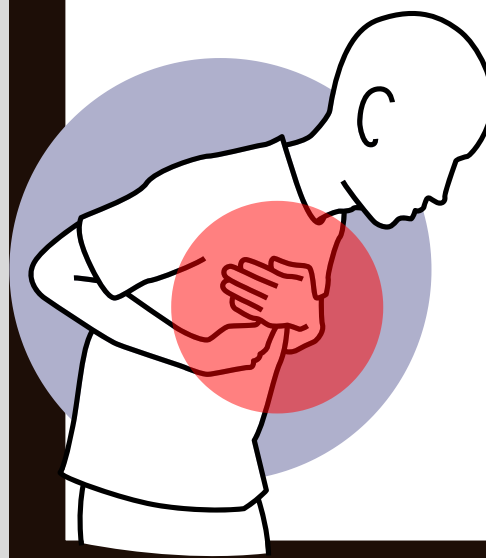
MALADIE

Votre enfant doit demeurer à la maison s'il présente l'un des symptômes suivants :

- Fièvre;
- Diarrhée;
- Vomissements au cours des 24 dernières heures;
- Éruption cutanée non diagnostiquée;
- Maladie infectieuse;
- Présence de parasites (poux);
- Perte d'odorat;
- Étourdissement.

IMPORTANT

Toutes modifications sur l'état de santé de votre enfant doivent être transmises au personnel du camp de jour.



URGENCE

Le Camp Youhou! prendra la décision de transporter un enfant par ambulance s'il juge la situation nécessaire ou appropriée, pour une cause de maladie ou d'accident. Les frais encourus seront facturés aux parents. Les parents et les personnes à contacter en cas d'urgence sont les premiers à être appelés dans ces situations. Le Camp Youhou! appellera les ambulances seulement si personne n'est rejoint.

SORTIES

SEMAINE 1

Pas de sortie

SEMAINE 2

Mercredi 9 juillet 2025
Centre des sciences de Montréal

SEMAINE 3

Mercredi 16 juillet 2025
Espace pour la vie

SEMAINE 4

Mercredi 23 juillet 2025
Académie du cirque (5-7 ans)
ACTN3 (8-12 ans)

SEMAINE 5

Mercredi 30 juillet 2025
Zoo de Granby

SEMAINE 6

Mercredi 6 août 2025
Parc Aquatique Bromont

SEMAINE 7

Jeudi 14 août 2025
Quilles Boulezeye

SEMAINE 8

Pas de sortie



- Les règles mentionnées plus haut lors des journées normales de camp de jour s'appliquent lors des sorties aussi.
- Aucun repas chaud ne sera accepté lors des sorties puisque nous n'aurons pas accès à un micro-ondes. Les consignes propres à chacune des sorties seront mentionnées dans le communiqué envoyé aux parents chaque semaine.
- Pour les enfants qui ne vont pas à la sortie, des membres de l'équipe d'animation resteront au camp de jour et une activité spéciale sera organisée.

RELEVÉ 24

Le Relevé 24 (RL-24) donnant droit au crédit d'impôt provincial sera disponible sur Qidigo avant le délai prescrit par la loi. Il est primordial d'avoir fourni le ou les **numéros d'assurance sociale (NAS)** ainsi qu'une **adresse postale valide**, pour que les relevés soient émis aux noms du ou des parents.



Rendez-vous sur youhou.zone dans la section : Sondage de satisfaction



SONDAGE

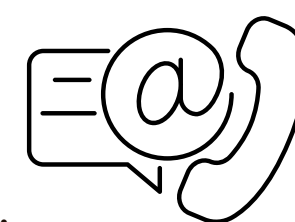
Les Camps Youhou! de la Ville de Longueuil s'efforcent continuellement de s'améliorer. Ainsi, nous serions reconnaissants d'obtenir vos commentaires et suggestions concernant tous les aspects du camp de jour.

N'hésitez pas à partager vos impressions sur différents aspects du camp afin que nous puissions mieux répondre à vos attentes et améliorer notre service.

NOUS JOINDRE

Responsable du camp de jour

Valerie Boiteux
respo.rene-veillet@groupeDOMISA.com



COORDONNATRICES À L'ANIMATION

Veronika Pawelczyk
coordo.longueuil@groupeDOMISA.com

Sinda Abeidia
coordo.longueuil2@groupeDOMISA.com

COORDONNATRICE DE L'ACCOMPAGNEMENT

Catherine Bourgault
coordoacc.longueuil@groupeDOMISA.com

Responsable des programmes et de l'animation

Yohan Carrière
yohan.carriere@groupeDOMISA.com

BUREAU ADMINISTRATIF LONGUEUIL

Centre Bienville
3500, boulevard Mountainview, Saint-Hubert
Téléphone: 514 931-6850
Courriel: administration@groupeDOMISA.com

Toute l'équipe de la Zone Youhou! vous souhaite un été incroyable !

